

Dinámicas del Vehículo y Control Operacional

La conducción segura requiere comprender cómo responde el vehículo ante distintas condiciones. Este módulo proporciona conocimientos técnicos sobre el comportamiento físico del vehículo, permitiendo decisiones más seguras en cualquier circunstancia.



Fundamentos de la Dinámica Vehicular

Principios Físicos

La dinámica vehicular explica cómo se genera, transmite y controla el movimiento. Comprender estos principios es esencial para anticipar situaciones de riesgo en maniobras críticas como giros, frenadas de emergencia o desplazamientos sobre superficies de baja adherencia.

Elementos Clave

- Centro de masa y estabilidad
- Transferencia de peso
- Sistemas de asistencia electrónicos
- Maniobras evasivas seguras



Objetivos del Módulo



Objetivo General

Comprender y aplicar los principios de dinámica vehicular para mejorar estabilidad, manejo y seguridad mediante conocimiento técnico y uso adecuado de tecnologías de asistencia.



Fundamentos Físicos

Analizar centro de masa, estabilidad y transferencia de peso durante maniobras, reconociendo su impacto en control y seguridad.



Sistemas Electrónicos

Identificar funcionamiento, beneficios y limitaciones de ESC y ABS, aplicando su uso adecuado en distintas situaciones.



Habilidades Prácticas

Desarrollar técnicas para maniobras evasivas y adaptación a condiciones nocturnas o adversas, minimizando riesgos.

Centro de Masa y Estabilidad

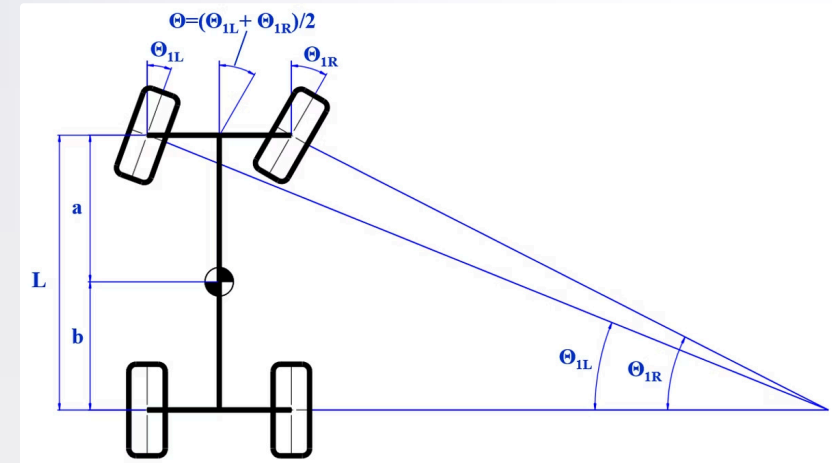
Definiciones Clave

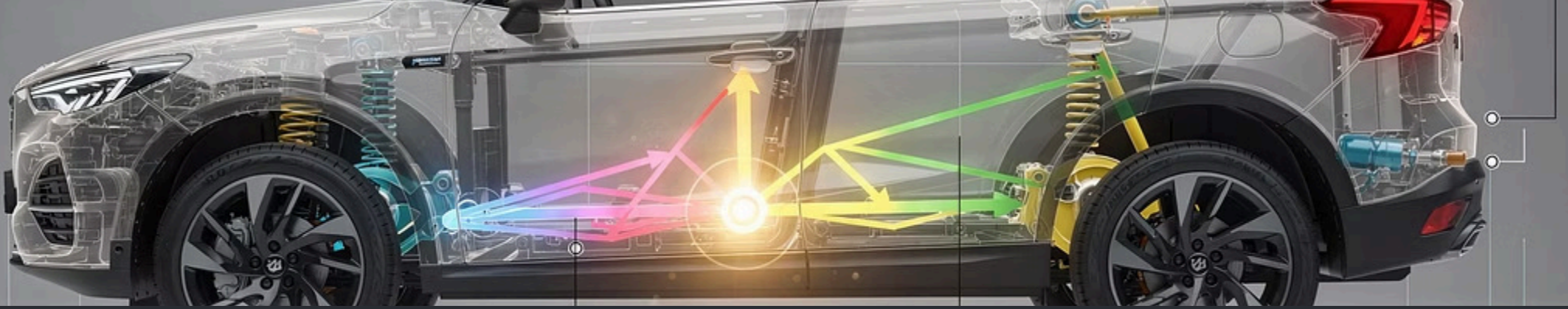
Centro de masa: Punto donde se concentra la masa total del vehículo, influyendo en estabilidad y maniobrabilidad.

Estabilidad: Capacidad de mantener equilibrio y control, evitando derrapes, vuelcos o pérdida de tracción.

Importancia Crítica

- Influye en estabilidad lateral y longitudinal
- Ayuda a prevenir pérdidas de control en curvas cerradas
- Esencial para seguridad en frenadas bruscas
- Vital para evitar accidentes en aceleraciones repentinas





Factores que Afectan el Centro de Masa



Ubicación

Generalmente en punto medio entre ejes frontal y trasero, pero varía según diseño y distribución de carga.



Fuerzas Actuantes

Gravedad, fuerza centrífuga en curvas y resistencia aerodinámica influyen en estabilidad y maniobrabilidad.



Alteraciones

Equipamiento adicional o cambios en distribución de carga pueden afectar estabilidad. Centro de masa alto aumenta riesgo de vuelco.

Ejemplo práctico: Una camioneta todoterreno con centro de masa elevado tiene mayor tendencia al vuelco en curvas cerradas. Distribuir equilibradamente la carga en el maletero mejora estabilidad y control.



Transferencia de Peso en Maniobras

- 1 En Curvas**

El peso se transfiere hacia el lado exterior por fuerza centrífuga. Disminuye carga en ruedas interiores y aumenta en exteriores, pudiendo causar subviraje o sobreviraje.
- 2 En Frenado**

El peso se desplaza hacia el frente por deceleración. Aumenta carga en ruedas delanteras y disminuye en traseras, pudiendo causar bloqueo y prolongar distancia de frenado.
- 3 En Aceleración**

El peso se transfiere hacia ruedas traseras. Aumenta carga trasera y disminuye delantera, influyendo en tracción especialmente en aceleraciones rápidas o superficies con poca adherencia.



Variables que Influyen en la Transferencia de Peso

Estado de Neumáticos

Único punto de contacto con la carretera.

Neumáticos desgastados disminuyen adherencia y acentúan transferencia de peso, aumentando riesgo de pérdida de control.

Mantenimiento adecuado con presión correcta y dibujo apropiado mejora estabilidad.

Velocidad del Vehículo

A mayor velocidad, mayor fuerza centrífuga y transferencia de peso hacia exterior de curva.

Velocidades adecuadas para condiciones de vía ayudan a controlar transferencia y mantener estabilidad.

Centro de Masa

Centro de masa bajo reduce transferencia de peso en curvas al disminuir efecto de fuerza centrífuga.

Vehículos con centro de masa elevado experimentan mayor transferencia, afectando estabilidad.


Sistemas de Asistencia Electrónicos

ESC - Control de Estabilidad

Detecta y corrige pérdida de control comparando trayectoria deseada con real. Ajusta frenado individual en cada rueda y reduce potencia del motor para estabilizar y evitar derrapes.

ABS - Antibloqueo de Frenos

Evita bloqueo de ruedas durante frenada intensa modulando presión de frenado rápida y controladamente. Permite mantener control de dirección y reducir distancia de frenado en emergencias.

 **Limitaciones importantes:** ESC puede no ser efectivo en condiciones extremas como hielo o nieve profunda. ABS puede prolongar distancia de frenado en superficies muy resbaladizas. Los conductores deben comprender estas limitaciones y saber reaccionar adecuadamente.

Velocidad y Sistemas de Seguridad

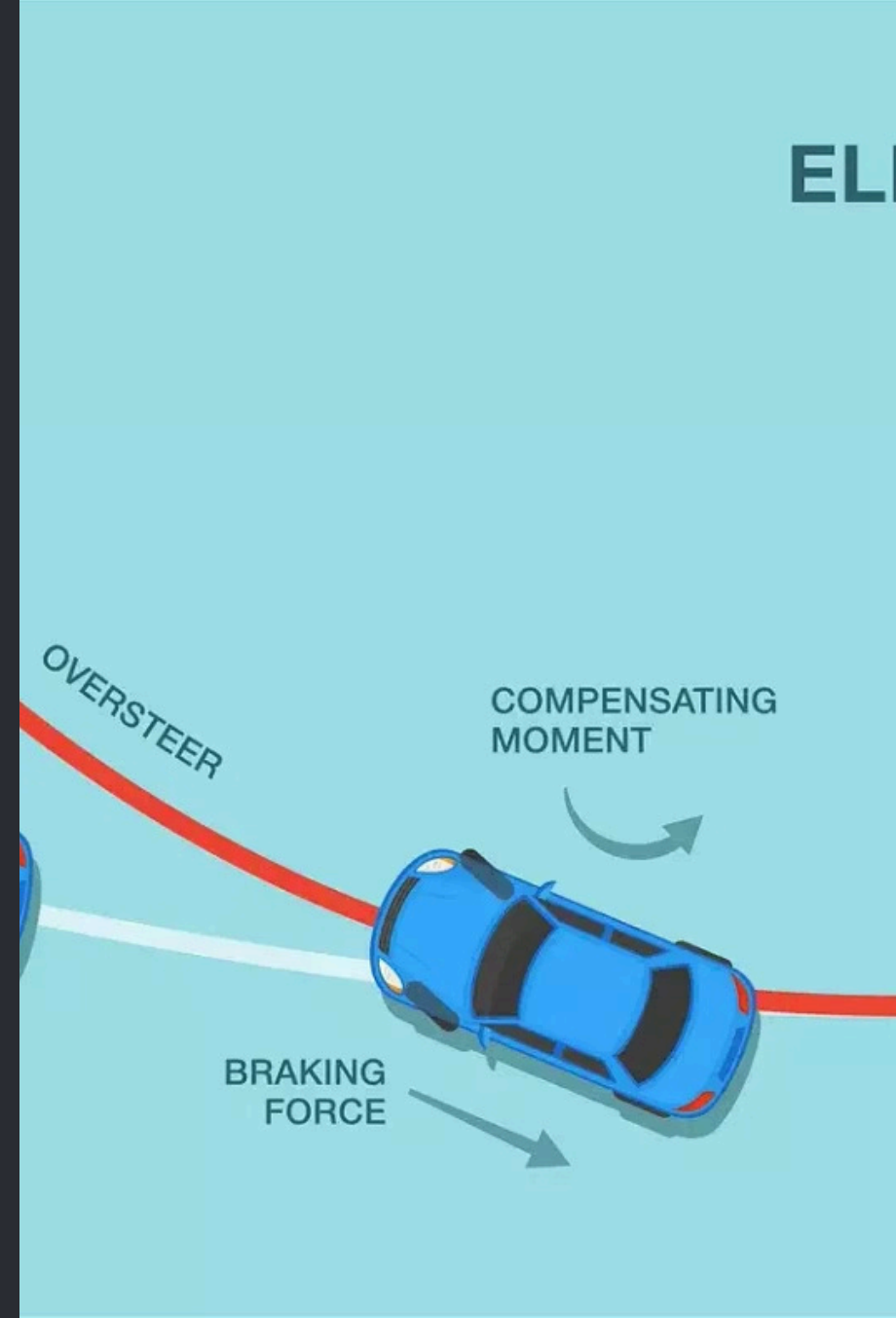
Impacto en ESC

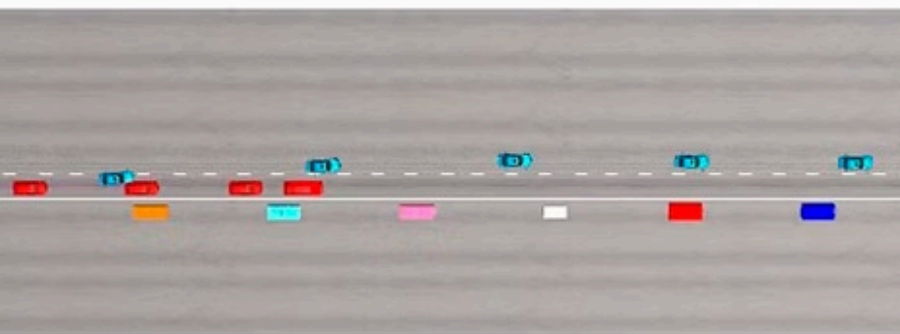
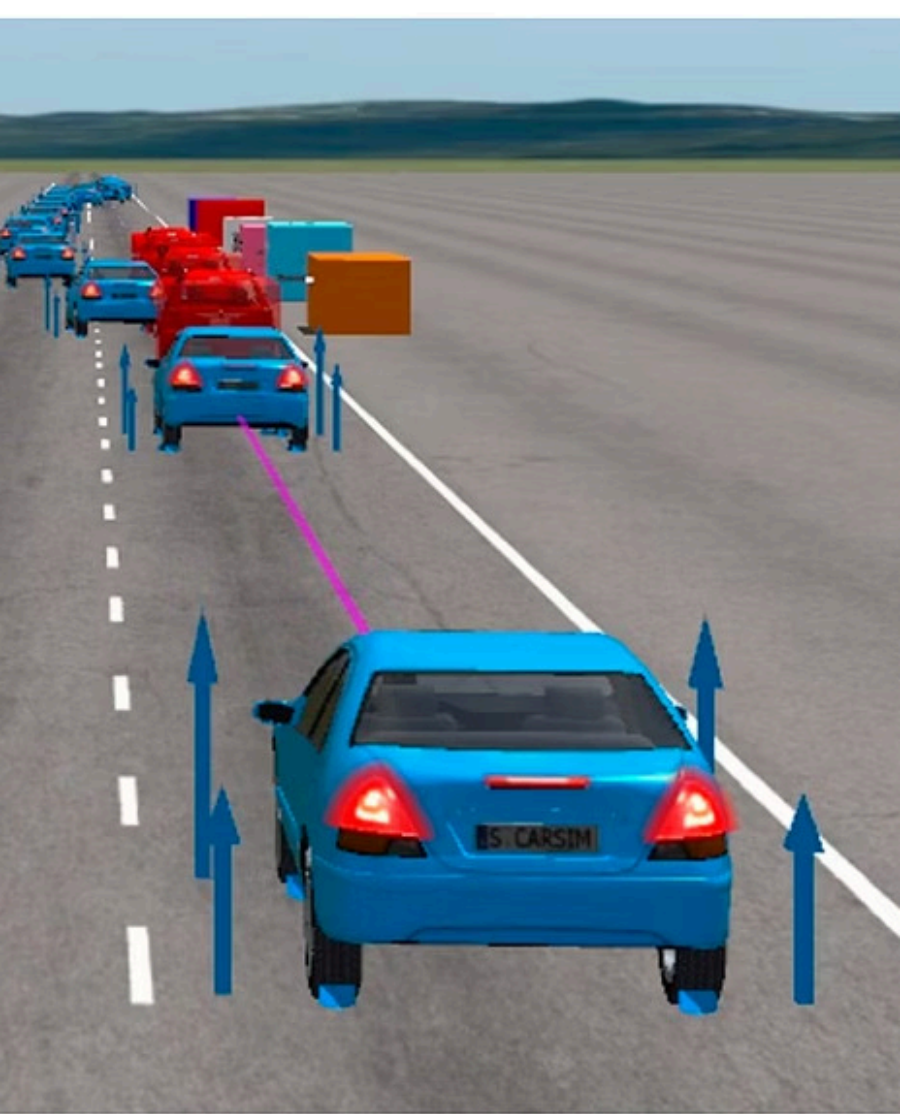
A velocidades altas, mayor fuerza centrífuga actúa en curvas, pudiendo causar subviraje o sobreviraje. ESC es más efectivo a velocidades moderadas-altas donde fuerzas de inercia y pérdidas de tracción son más significativas.

La velocidad es factor determinante en eficacia de sistemas de seguridad. A velocidades más altas, situaciones que desencadenan pérdida de control son más pronunciadas, haciendo crucial la capacidad de respuesta de ESC y ABS para garantizar estabilidad y seguridad.

Impacto en ABS

En frenada de emergencia a alta velocidad, ruedas tienen mayor tendencia a bloquearse. ABS modula presión para evitar bloqueo y mantener control. A velocidades elevadas, respuesta rápida del ABS es crucial para reducir distancia de frenado.





Maniobras Evasivas Seguras

01

Percepción del Peligro

Instante en que conductor detecta obstáculo. Depende de atención, estado físico-mental y condiciones ambientales.

02

Tiempo de Reacción

Momento de ejecutar acción (frenar, girar). Intervalo normal: 1.5 segundos, aumenta por fatiga, distracción o envejecimiento.

03

Ejecución de Maniobra

Acción rápida y decisiva para esquivar obstáculo. Requiere habilidades de manejo, conocimiento del vehículo y control operacional.

Conductores Jóvenes (18-25)

Mejores reflejos y rapidez motriz, pero carecen de experiencia. Pueden reaccionar impulsivamente.

Adultos Medios (26-60)

Equilibrio entre reflejos, experiencia y control emocional. Ejecutan maniobras con mayor precisión.

Conductores Mayores (+60)

Reducción de capacidades sensoriales y mayor tiempo de reacción, compensado por experiencia y conducción preventiva.



Conducción Nocturna: Aspectos Técnicos

1

Halógenas

Buena intensidad luminosa pero alcance limitado. Tecnología tradicional con consumo moderado.

2

Xenón (HID)

Luz más blanca y potente con menor consumo. Mayor alcance que halógenas.

3

LED Modernos

Iluminación adaptativa y direccional. Se ajustan dinámicamente según velocidad, inclinación y presencia de otros vehículos.

Luces Auxiliares Esenciales

- **Antiniebla delanteros:** Baja altura, haz ancho para penetrar niebla sin reflejarse
- **Antiniebla trasera:** Gran intensidad para ser vistos a distancia
- **Luces altas/bajas:** Alternar correctamente para evitar deslumbramiento

Reglaje Correcto

Mal ajuste genera deslumbramientos o reduce campo iluminado. Debe garantizar proyección uniforme a media altura sin superar horizonte óptico.

Conducción en Condiciones Adversas



Visión y Percepción

Visión nocturna tiene menor capacidad para distinguir colores y relieves. Campo visual efectivo se reduce considerablemente, aumentando tiempos de percepción y reacción. Deslumbramiento puede causar ceguera temporal hasta 5 segundos.



Neumáticos y Tracción

En lluvia se reduce adherencia, aumentando distancia de frenado. Verificar profundidad de dibujo (mínimo 1.6mm) y presión adecuada para eficiencia de drenaje y evitar aquaplaning. ABS y ESP ayudan pero no reemplazan conducción prudente.



Clima Adverso

En lluvia, nieve o niebla, visibilidad afectada por reflejo de luces sobre partículas. Reducir velocidad, incrementar distancia de seguimiento y evitar maniobras bruscas. En niebla densa usar luces bajas o antiniebla, nunca altas.

La sinergia entre condiciones físicas del conductor (visión, atención, fatiga) y aspectos técnicos del vehículo (iluminación, neumáticos, frenado) determina el margen real de seguridad. La conducta preventiva y autogestión del estado físico-mental son pilares esenciales para mantener control bajo cualquier condición.