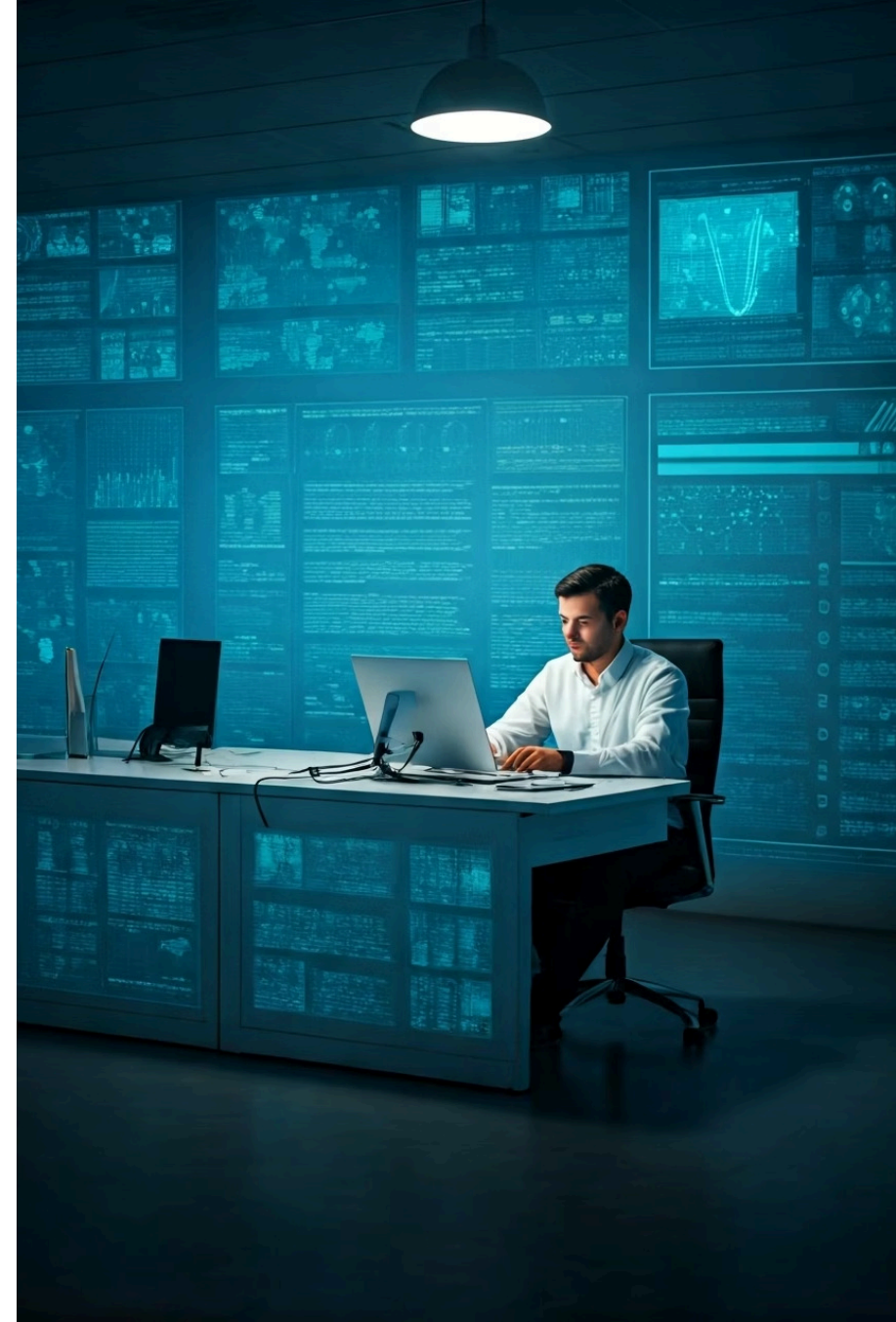


Fundamentos de la Cadena de Suministros

¡Bienvenidos a este apasionante viaje por el mundo de la Cadena de Suministros! Soy Manuel Escalona, vuestro relator en este curso, y mi objetivo es claro: que al finalizar, no solo hayáis adquirido nuevos conocimientos, sino que también contéis con herramientas y una visión estratégica que os permitan marcar una diferencia real en vuestros puestos de trabajo.



¿Quién es su relator?

Mi trayectoria profesional ha estado marcada por la gestión estratégica y el desarrollo organizacional como pilares fundamentales. He tenido el privilegio de trabajar tanto en el sector público como privado, lo que me ha permitido desarrollar una visión 360 grados de los desafíos y oportunidades que enfrentamos hoy en día en Chile.

Este curso está diseñado para construir juntos esa visión global de la cadena de suministros, comprender a fondo la planificación y gestión eficaz, y por supuesto, estar al tanto de las últimas tendencias que están transformando este campo.



Contenido del Módulo



Introducción y Contexto

Bienvenida al módulo y relevancia de la Cadena de Suministros en el entorno empresarial chileno actual.



Concepto y Evolución

Definición clásica y moderna de Supply Chain, su historia y factores que impulsaron su desarrollo.



Componentes y Actores

Proveedores, fabricantes, distribuidores, minoristas, clientes finales y facilitadores de la cadena.



Objetivos Estratégicos y Operacionales

Reducción de costos, mejora del servicio, eficiencia operativa, resiliencia y sostenibilidad.



Diferencias entre Logística y Supply Chain

Enfoque, alcance y relación entre estos conceptos fundamentales.



Análisis Logísticos y KPI's

Indicadores clave para medir y mejorar el rendimiento de la cadena de suministros.



Casos Prácticos de Aplicación en Chile

Ejemplos concretos de gestión en retail, exportación agrícola y minería.

Concepto y Evolución de la Cadena de Suministros

Definición Moderna

La **Cadena de Suministros** es el conjunto de todas las actividades asociadas al flujo y transformación de bienes, desde la extracción de materias primas hasta el producto terminado que llega al consumidor final, incluyendo los flujos de información y financieros asociados.

Lo distintivo es que esta cadena busca ser gestionada de manera **integrada y colaborativa** entre todas las empresas y procesos involucrados, con el objetivo de maximizar el valor para el cliente final al menor costo posible para toda la red.



1950-1960

1

Énfasis en la Logística Tradicional. Optimización de funciones individuales como el transporte y almacenamiento dentro de una misma empresa.

2

1970-1980

Nacimiento de la "Logística Integrada". Reconocimiento de que las diferentes funciones logísticas están interconectadas y que optimizarlas en conjunto genera mayores beneficios.

1990

3

Surge el concepto de "Supply Chain Management". Las empresas comprenden que la optimización no puede detenerse en los límites de su propia organización.

4

Siglo XXI

La cadena de suministros como pilar estratégico, impactando directamente en la rentabilidad, satisfacción del cliente y capacidad de respuesta ante cambios.

Factores Clave que Impulsaron su Evolución

Globalización

La apertura de mercados, la producción en países con menores costos laborales y la necesidad de atender mercados internacionales forzaron a las empresas a pensar más allá de sus fronteras.

Un producto puede tener componentes fabricados en Asia, ensamblarse en Sudamérica y venderse en Europa.



Tecnología

Sistemas ERP, software WMS y TMS, Big Data, Inteligencia Artificial, IoT y Blockchain han permitido una visibilidad, trazabilidad y coordinación sin precedentes.

Sin estos avances, la gestión moderna de la cadena de suministros sería impensable.

Cliente al Centro

El cliente actual es más informado, exigente y tiene más opciones que nunca. Valora la rapidez de entrega, calidad de servicio, personalización y sostenibilidad.

Esto ha generado presión en las cadenas de suministro para ser más ágiles y orientadas al servicio.

Componentes y Actores Principales



Proveedores

Suministran materias primas, componentes o servicios necesarios para la creación de productos. En Chile: proveedores de mineral de cobre para Codelco, uva para viñas, servicios de mantenimiento, etc.



Fabricantes/Productores

Transforman materias primas o componentes en productos terminados o semi-terminados. Desde grandes empresas como CMPC o Carozzi, hasta pequeños productores artesanales.



Distribuidores/Mayoristas

Compran grandes volúmenes a fabricantes y venden en cantidades menores a minoristas. Su rol es crucial para la capilaridad del producto.



Minoristas/Retailers

Punto de contacto directo con el consumidor final. Supermercados, tiendas departamentales, farmacias, tiendas online, etc.



Clientes Finales

El eslabón más importante y razón de ser de toda la cadena. Su satisfacción es el objetivo último de la cadena de suministros.

Facilitadores de la Cadena de Suministros

Estos actores no son dueños directos del producto, pero son indispensables para que la cadena funcione de manera fluida, proporcionando servicios especializados que conectan a los demás participantes.



Empresas de Transporte

Mueven productos entre diferentes eslabones. En Chile predomina el transporte terrestre, con empresas de camiones, aerolíneas de carga, navieras como Maersk o CSAV.



Almacenamiento/Bodegaje

Ofrecen espacios y servicios para guardar productos de forma segura y organizada. Pueden ser centros de distribución propios o de terceros (3PL).



Empresas de Tecnología

Proveen software y hardware para la gestión de la cadena (ERP, WMS, TMS, sistemas de trazabilidad) fundamentales para la coordinación.



Empresas Financieras

Facilitan pagos, créditos y seguros necesarios para las transacciones a lo largo de la cadena, posibilitando el flujo económico.



Agentes de Aduanas

Cruciales en Chile por nuestra condición de país exportador/importador, facilitan el comercio internacional gestionando documentación y trámites.

Objetivos Estratégicos de la Cadena de Suministros

Los objetivos estratégicos definen la dirección a largo plazo de la cadena de suministros y están directamente relacionados con la estrategia global de la empresa. Una cadena bien diseñada y gestionada puede convertirse en una verdadera ventaja competitiva en el mercado.

Reducción de Costos Totales

Análisis del costo total a lo largo de toda la cadena: compra, producción, almacenamiento, obsolescencia, transporte y costo de quiebre de stock.

Mejora del Nivel de Servicio

Entregar el producto correcto, en la cantidad correcta, en el lugar correcto, en el momento correcto y en las condiciones óptimas.

Incremento de Eficiencia Operativa

Hacer más con menos recursos: optimizar procesos, eliminar actividades sin valor y mejorar la utilización de activos.

Gestión de Riesgos y Resiliencia

Capacidad de anticipar, absorber, adaptarse y recuperarse rápidamente de interrupciones, minimizando su impacto operativo.

Sostenibilidad y RSE

Minimizar el impacto ambiental (reducción de emisiones, gestión de residuos) y garantizar un impacto social positivo.

Objetivos Operacionales de la Cadena de Suministros

Optimización de Inventarios

Mantener niveles adecuados: no demasiado para evitar costos de almacenamiento y obsolescencia, y no demasiado poco para evitar quiebres de stock y pérdidas de ventas.

Reducción de Tiempos de Ciclo

Disminuir el tiempo total que tarda un producto en moverse desde el inicio de la cadena hasta el cliente final, mejorando la agilidad y capacidad de respuesta.

Precisión de Pronósticos

Mejorar la exactitud de las predicciones de demanda para planificar eficientemente la producción, compras y distribución, reduciendo incertidumbre y costos.

Optimización de Rutas

Diseñar rutas eficientes, consolidar cargas y seleccionar los modos de transporte adecuados para minimizar costos y tiempos de entrega.

Flexibilidad y Respuesta

Desarrollar la capacidad de adaptarse rápidamente a cambios en la demanda, interrupciones inesperadas o requisitos específicos de los clientes.

Diferencias entre Logística y Supply Chain

Logística

El arte y ciencia de planificar, implementar y controlar el flujo eficiente y efectivo de bienes, servicios e información desde el punto de origen hasta el punto de consumo para satisfacer los requisitos del cliente.

Enfoque: Principalmente interno a la organización, centrándose en las operaciones dentro de los límites de la empresa.

Funciones principales: Transporte, almacenamiento, gestión de inventarios, embalaje, manejo de materiales, procesamiento de pedidos y logística inversa.

1

Parte

La logística es una función dentro de la cadena de suministros, enfocada en operaciones y ejecución.

Supply Chain Management

La gestión integrada de todas las actividades involucradas en la adquisición, conversión y todas las actividades logísticas. Incluye la coordinación y colaboración con socios del canal: proveedores, intermediarios, servicios de terceros y clientes.

Enfoque: Externo e interno, buscando la optimización de toda la red de empresas interconectadas.

Visión: Holística, viendo la cadena como un sistema único y buscando la optimización global, aunque alguna parte no sea óptima individualmente.

∞

Todo

El Supply Chain Management es el paraguas estratégico que coordina todas las actividades, incluyendo las logísticas.

La Necesidad de Medir: KPI's en Logística y Supply Chain

Los Key Performance Indicators (KPI's) o Indicadores Clave de Rendimiento son herramientas esenciales para evaluar la eficacia y eficiencia de nuestra cadena de suministros. **Lo que no se mide, no se puede mejorar.**



Toma de Decisiones Informada

Transforman datos brutos en información útil, permitiendo decisiones basadas en hechos y no en suposiciones.



Monitoreo del Progreso

Permiten seguir el avance hacia los objetivos planteados y verificar el éxito de las estrategias implementadas.



Optimización de Procesos

Al medir el desempeño, se identifican cuellos de botella y áreas de mejora para implementar soluciones efectivas.



Identificación de Problemas

Un KPI con tendencia negativa alerta sobre un problema potencial; uno positivo, sobre una oportunidad.



Rendición de Cuentas

Establecen responsabilidades claras para los equipos y departamentos, fomentando la cultura de resultados.



Benchmarking

Permiten comparar el desempeño con los estándares de la industria o competencia, identificando brechas.

Principales Áreas de Medición en Logística y Supply Chain

Costo

- Costo Total de la Cadena de Suministros
- Costo de Transporte por Unidad
- Costo de Almacenamiento por Unidad
- Costo de Orden de Compra
- Costo de Devoluciones

Sostenibilidad

- Emisiones de CO2 por Unidad
- Consumo de Energía en Almacenes
- Tasa de Reciclaje



Servicio al Cliente

- Nivel de Cumplimiento OTIF (On Time In Full)
- Tasa de Retorno de Productos
- Tiempo de Ciclo de Pedido
- Tasa de Quejas de Clientes

Calidad

- Errores de Picking
- Daños en el Transporte
- Precisión de Inventario

Tiempo

- Tiempo de Entrega Promedio
- Tiempo de Ciclo de Producción
- Días de Inventario

Diseño e Implementación de KPI's Efectivos

Criteria S.M.A.R.T. para KPI's

Específico (Specific)

Clara y unívocamente definido, sin ambigüedades sobre lo que se está midiendo.

Medible (Measurable)

Debe poder cuantificarse objetivamente con datos disponibles o recolectables.

Alcanzable (Achievable)

Realista y factible de lograr con los recursos y capacidades disponibles.

Relevante (Relevant)

Alineado con los objetivos estratégicos de la empresa y la cadena de suministros.

Con Plazo Definido (Time-bound)

Establecer un período claro para su medición (mensual, trimestral, anual).



Visualización y Dashboards

Presentar los KPI's de manera clara y visual (gráficos, semáforos) a través de dashboards permite un monitoreo rápido y una identificación ágil de desviaciones. Herramientas de Business Intelligence como Power BI o Tableau son muy útiles para crear estas visualizaciones.

Conclusiones del Módulo

Hemos comprendido que la **Cadena de Suministros** va mucho más allá de la simple logística. Es una red compleja e integrada de organizaciones, personas, actividades, información y recursos, que colaboran para mover un producto o servicio desde la materia prima hasta el consumidor final, agregando valor en cada etapa.

Su evolución ha sido impulsada por la **globalización**, el avance de la **tecnología** y la creciente **exigencia del cliente**, que hoy está en el centro de todas las estrategias.

Reconocimos que la cadena de suministros persigue **objetivos estratégicos** ambiciosos como la reducción de costos, mejora del servicio, eficiencia, resiliencia y sostenibilidad, aterrizados en **objetivos operacionales** que guían el día a día.

Finalmente, entendimos que **Logística es una parte esencial del Supply Chain Management**, enfocada en el flujo físico y de información, mientras que SCM es la visión estratégica global. Y para medir el progreso, contamos con los **KPI's**, herramientas indispensables para la mejora continua.

Como profesionales en este campo, vuestro rol es vital. Tenéis la oportunidad de transformar desafíos logísticos en oportunidades de negocio, optimizar procesos que impactan directamente la rentabilidad y satisfacción del cliente, y construir cadenas de suministro más resilientes y sostenibles para el futuro de Chile.